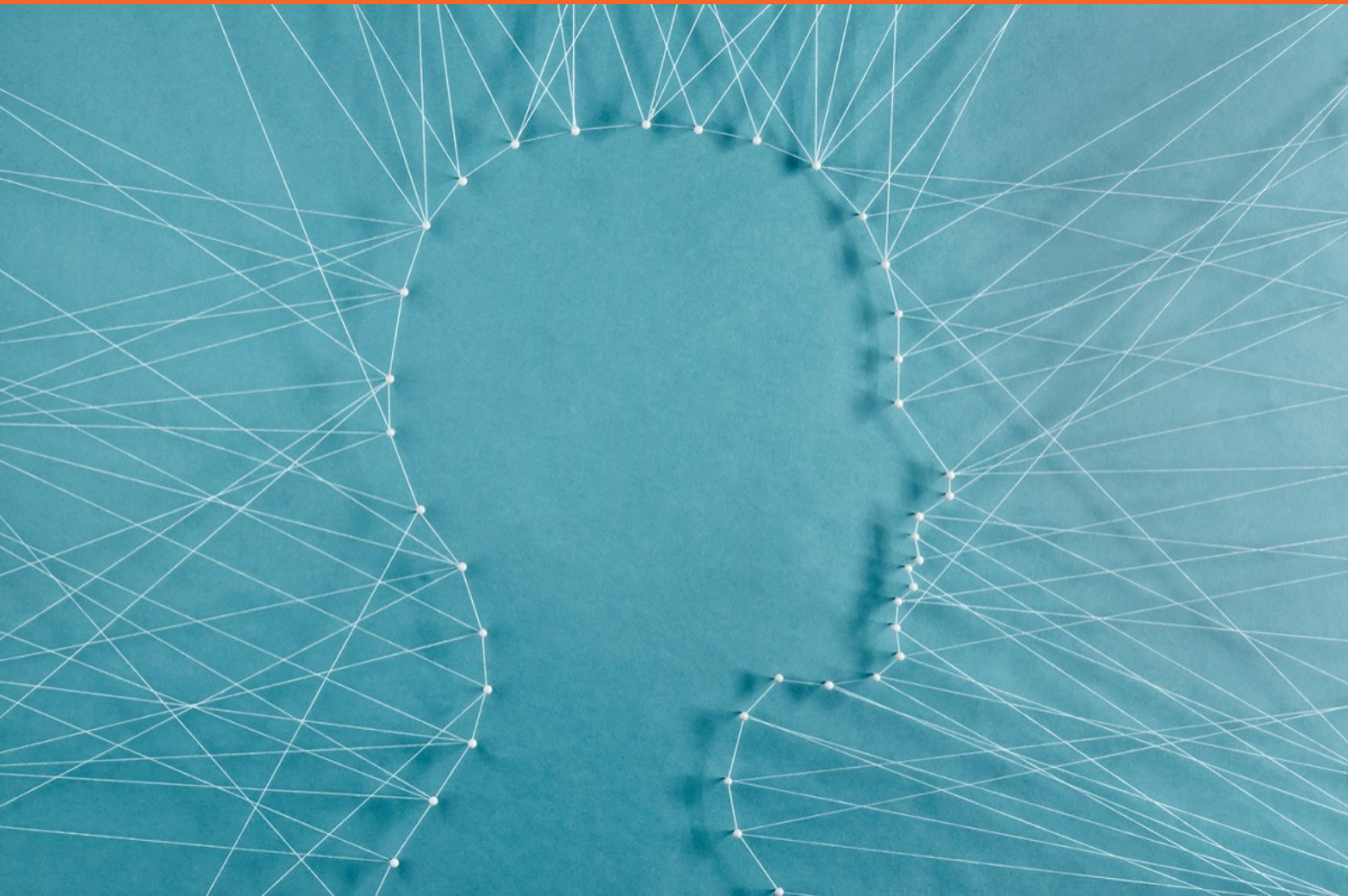




UNIVERSITAT  
ROVIRA I VIRGILI

FUNDACIÓ URV  
CENTRE DE FORMACIÓ PERMANENT

# Diploma de Posgrado en Salud Mental Colectiva



## ¿Por qué y para qué un posgrado en Salud Mental Colectiva?

El **Posgrado de Salud Mental Colectiva** es un espacio de intersecciones, permeabilidad y encuentros entre personas, saberes y colectivos para pensar la salud y concretamente la salud emocional y mental de las poblaciones. Es una propuesta transversal que busca generar nuevos territorios para lo trans-disciplinar en la construcción de alternativas prácticas en este ámbito.

El programa de Posgrado en salud mental colectiva surgió de una preocupación creciente en el campo de la salud mental para modificar las prácticas iatrogénicas que suelen obviar las voces en primera persona y la dimensión trans-disciplinar en la producción de los cuidados. Al mismo tiempo, los derechos son un tema que atraviesa todo el sentido y razón de ser de la propuesta. Pero no solo la garantía de los derechos humanos nos mueve y conmueve aquí, sino también las causas sociales y culturales que producen por momentos ejes de sufrimiento evitable. La salud colectiva surgió en Latinoamérica como necesidad de repensar la salud pública más allá de las políticas institucionalizadas. Fue un movimiento de base que consiguió colectivizar la responsabilidad social en materia de salud. La salud colectiva es un posicionamiento, una predisposición al ensamblaje con las otras disciplinas. Desde este posicionamiento entendemos que la salud y la enfermedad son cuestiones que necesitan de aproximaciones ligadas a una perspectiva ampliada, que vaya más allá de lo biomédico y entienda la aflicción como aquello que pasa no sólo en un organismo, sino en la vida. Es allí donde debemos trabajar. La salud mental colectiva se crea en el proceso, es definible desde una cierta hermenéutica de las relaciones entre los diferentes sujetos que operan en la construcción de la salud. Implica una horizontalidad de estatus y roles de los distintos saberes a favor de la generación de un contexto de posibles desde donde construir colectivamente itinerarios para la recuperación. Finalmente, la salud mental colectiva no refiere exclusivamente a diagnósticos psiquiátricos sino que es condición de todos los sujetos. Para nosotros ofertar todas las herramientas que permiten fundamentar esta aproximación a la salud mental es una cuestión ética. Ética en tanto y en cuanto pensamos que podemos incidir en el campo del conocimiento con otro tipo de transmisión que cambie la cosmovisión de lo que es el sufrimiento mental y en consecuencia cambie su gestión y las prácticas profesionales.

Por ello es que en este programa realmente existe una oferta de contenidos orientados a la transformación de las prácticas en salud mental. Se han seleccionado los contenidos y saberes que se consideran valiosos y fundamentales para construir estas otras prácticas y otros servicios en salud mental. Es por ello que tiene una dimensión aplicada muy fuerte. Proyectos y experiencias como el diálogo abierto nacido en el extremo norte de Finlandia y aplicado en España por Jordi Marfà (colaborador del posgrado) o la gestión colaborativa de la medicación nacido en Canadá y recientemente desplegado en el Proyecto de investigación la Gestión Colaborativa de la Medicación en Catalunya (investigadores principales son codirectores del posgrado y otros colaboradores del mismo forman parte del equipo de investigación) o proyectos sociales y culturales como Radio Nikosia, Radio La Colifata, Vulnus, Aixec (en los que participan docentes del posgrado) son experiencias de base que colaboran y permiten mostrar y pensar que otros modos de tratar la salud mental son posibles.

Apuntamos alto, sin duda. El horizonte es cambiar el panorama de prácticas y servicios de la red de salud mental. Esto es lo que nos movió a pensar y desplegar este posgrado. Ofrecer herramientas que permitan reducir la sobremedicación en el sector, el tratamiento exclusivo sobre el síntoma, el deterioro de las redes de sostén comunitario. Trabajar por la eliminación del estigma, por la des-patologización de la diferencia, la recidiva en los ingresos, abarcando la complejidad de los muchos problemas del sector. Por ello es que en realidad el posgrado no termina en sí mismo, sino que armamos una red de colaboración entre estudiantes, exestudiantes, docentes, colaboradores externos, etc. que pueda dar continuidad práctica a lo que se cursa en él, lo cual a su vez revierte en la generación de nuevos proyectos y en la mejora de otros.

## Ficha Técnica

---

### Destacable:

**L**a Salud Mental Colectiva implica la superación del paradigma de la Salud Mental Comunitaria al colocar el foco tanto en la importancia del territorio en donde se producen las prácticas (la comunidad), como en la necesidad fundamental de revisar y repensar en clave de una ética transdisciplinar las maneras a través de las cuales se construyen y articulan los vínculos y los itinerarios de recuperación en el ámbito de la salud psíquica.

**E**l Posgrado de Salud Mental Colectiva es una propuesta de aprendizaje participativa e interactiva que fusiona constantemente la teoría y la práctica; las clases magistrales, las sesiones de análisis grupal y los talleres de experiencia corporal directa. Es una formación con una perspectiva sobre la salud emocional que se centra en las personas, sus aflicciones e itinerarios vitales. Coloca el eje en la necesidad de generar instancias y dispositivos de construcción colectiva y participativa atentos a la singularidad; procesos de apoyo para la promoción de la autonomía y el acompañamiento en la vida cotidiana para personas con problemas de salud mental y diversidad funcional.

**S**e propone en sí como una experiencia que brinda la oportunidad de repensar y potenciar nuestro campo de saber sobre la salud mental y la diversidad funcional. Es al mismo tiempo, una ocasión inigualable para entrar en contacto con prácticas y proyectos que se están desarrollando en la vanguardia nacional e internacional en estos ámbitos.

### Dirigido a:

Titulados de grado o equivalente del ámbito de la salud y de las ciencias sociales interesados en la materia

### Código:

EPSAMECS-M3-2021-8

### Título al que da derecho:

Diploma de Posgrado

### Objetivos:

Formar profesionales expertos en la creación y el desarrollo de dispositivos y herramientas participativas en el ámbito de la rehabilitación y atención en salud mental. Expertos en el funcionamiento de procesos de intervención e inclusión social con perspectiva multidisciplinaria y en constante vinculación con la comunidad.

### Salidas profesionales:

Los profesionales del ámbito psico-socio-sanitario adquirirán capacidades que les permitirá la creación y el desarrollo de dispositivos y herramientas participativas en el ámbito de la rehabilitación y atención en salud mental y en los procesos de intervención e inclusión social con perspectiva multidisciplinaria y en constante vinculación con la comunidad.

- Coordinar grupos de trabajo en salud colectiva
- Liderar procesos de participación y construcción de la salud mental colectiva

- Crear y desarrollar proyectos de intervención directa en el campo de la salud mental colectiva
- Coordinar la apertura, en dispositivos de salud ya existentes, a las recomendaciones de la salud colectiva
- Coordinar espacios de intervención directa y atención en el campo de la salud mental desde una aproximación de salud colectiva
- Trabajar en dispositivos de la red de salud mental
- Trabajar en proyectos de nueva factoría orientados a mejorar la salud mental de la población

**Itinerario formativo:**

(Módulo 7) [Experiencias Innovadoras en el Ámbito de la Salud Mental](#)

**Noticias:**



Webinar: "La interdisciplinariedad en salud mental" - URV / FCCSM  
 17/O6/21 (jueves) de 18:00 a 19:30 horas - [Inscripción gratuita](#)

**Dirección:**

Ángel Martínez Hernández  
 Martín Correa-Urquiza Vidal Freyre

**Coordinación académica:**

Ángel Martínez Hernández  
 Martín Correa-Urquiza Vidal Freyre

**Docentes:**

Ángel Martínez Hernández  
 Joseba Achotegui Loizate  
 Carmina Puig Cruells  
 Martín Correa-Urquiza Vidal Freyre  
 Asunción Pié Balaguer  
 Jordi Marfà Vallverdú  
 Lucía Estrella Serra  
 Edgar Vinyals Rojas  
 Àngels Vives Belmonte  
 Fabiana Rossarola  
 José Leal Rubio  
 Antonio Rodríguez Masegosa  
 Josep Ma Gassó Tarrida  
 Alfredo Olivera

Leticia Medeiros Ferreira  
Rosa Del Hoyo Perez  
Albert Brioso Sole  
Miguel Missé Sánchez  
Mercedes Serrano Miguel  
Susana Brignoni  
Marcos Obregón López  
Marisela Montenegro Martínez  
Fernando Vidal  
Thomas Josue Silva

**Duración:**  
30 ECTS

**Impartición:**  
semipresencial

**Idiomas en que se imparte:**  
Español, Catalán

**Fechas:**  
del 08/10/2021 al 15/10/2022

**Especificación duración:**  
Horas Presenciales: 190 h - Horas No Presenciales: 110 h

**Calendario del curso:**  
20210823-calendario-saludmental2021.pdf

**Horario:**

- Viernes alternos de 18:00 a 21:30 h
- Sábados alternos de 9:30 a 14:30 h y algunos sábados de 15:00 a 19:00 h

**Ubicación:**  
Centre Cívic Convent de Sant Agustí  
C/ del Comerç 36 - BARCELONA.

-----  
Aula Activa, Formació i Serveis, SL  
C/ Sant Pere Més Alt 61-63 - BARCELONA

**Mapa de situación:**  
**Centre Cívic Convent de Sant Agustí**

**Aula Activa, Formació i Serveis, SL**

**Precio:**  
2175

### Becas y facilidades de pago:

1. **Becas FURV:** Este posgrado dispone de una de las 36 becas de acceso a los títulos propios de posgrado. Toda la información en [Becas FURV](#)

2. **Posibilidad de fraccionamiento:** 10% reserva de plaza al hacer la inscripción + 50% antes del inicio del curso + 40% a medio curso

3. **Bonificación:** Este curso cumple los requisitos para ser bonificado mediante la Fundación Estatal para la Formación en el Empleo (FUNDAE). Más información en [Bonificación FUNDAE](#)

### Contacto FURV:

Samantha Gascó - [samantha.gasco@fundacio.urv.cat](mailto:samantha.gasco@fundacio.urv.cat)

### Teléfono de contacto:

De lunes a viernes de 9 a 14 horas: Samantha Gascó Teléfono: 977 779 963

### Más información:

Este curso cumple los requisitos para ser bonificado mediante [Fundación Estatal FUNDAE](#). Para más información puede dirigirse a: [bonificacio@fundacio.urv.cat](mailto:bonificacio@fundacio.urv.cat).

## Programa

---

**Módulo:** M1. Las respuestas clínicas y sociales a la cuestión de la salud mental. Una perspectiva histórica

**ECTS:** 3

**Duración:** 30 h.

### Contenido:

1. Historia de la locura y de la Reforma Psiquiátrica.
  - La historia de la locura y sus vinculaciones con las prácticas actuales en el campo de la salud mental. Análisis de las vinculaciones históricas entre sociedad y locura.
  - De como las sociedades se han relacionado y se relacionan con el sufrimiento mental y la "diferencia".
  - Itinerarios conceptuales: de la "locura" al "trastorno mental".
  - De la biopolítica y otras políticas. La relación sido / salud mental.
  - Las grandes reformas y sus antecedentes históricos, sociales, médicos.
2. De-construcción analítica de la reforma psiquiátrica. Pasos hacia la necesidad de una reforma en movimiento constante
  - Análisis de las articulaciones hegemónicas de la aproximación biomédica.
3. Una primera introducción al campo de la Salud Colectiva
  - Otras prácticas, otros horizontes posibles en el campo de la salud.

**Módulo:** M2. Una revisión crítica de los modelos actuales de Atención en Salud Mental

**ECTS:** 5

**Duración:** 50 h.

**Contenido:**

1. Análisis de la situación actual. El Modelo local.
  - La realidad de las redes de salud mental y el sistema sanitario integrado.
  - Las aportaciones de las ciencias sociales.
  - Otros paradigmas posibles.
2. Diseccionando el modelo "Bio, Psico Social" para un análisis en detalle.
3. El desarrollo de otros modelos posibles que incluyen el abordaje propuesto desde el campo de las ciencias psi y las ciencias sociales
  - Primeros aportaciones desde la antropología médica.
4. Las propuestas del diálogo abierto
5. Otras clínicas, otros posicionamientos.
  - Subjetivismo crítico, una respuesta a los manuales diagnósticos. Las violencias del diagnóstico. Hacia una clínica ampliada.
  - Una revisión crítica de los modelos actuales de Atención en Salud Mental II
6. Psiquiatría Crítica.
  - Introgènies del modelo actual. Alternativas en la práctica diaria.
  - Psicopatología crítica.

**Módulo:** M3. Salud Mental Colectiva 1: participación, inclusión activa y ciudadanía

**ECTS:** 5

**Duración:** 50 h.

**Contenido:**

1. Colectivo y singular. De la retórica a la puesta en práctica de procesos participativos en Salud mental.
  - Intervención multidisciplinar y transdisciplinar
  - La elaboración compartida y complementaria de la terapéutica.
  - De los saberes expertos y los saberes profanos. Des encuentros y posibles encuentros.
  - Significaciones y sentidos sociales/culturales del lo que entendemos por colectivo.
  - El colectivo en el campo de la salud.
  - La noción de aquello colectivo a través del tiempo.
  - La construcción de la singularidad.



2. De la Salud Colectiva a la Salud Mental Colectiva.
  - Intervención multidisciplinar de la retórica a la puesta en práctica de procesos participativos en Salud mental.
  - El concepto de Salud Mental Colectiva. Teoría que es práctica y viceversa.
  - Intervención multidisciplinar: La elaboración compartida y complementaria de la terapéutica.
3. Propuestas para una desinstitucionalización del sufrimiento mental
  - El trabajo en red con los recursos comunitarios del ámbito de la cultura, el ocio y la participación ciudadana.
  - El comunitario a partir de dispositivos y herramientas comunitarias.
  - ¿Estar en la comunidad significa ser comunitario? y otras preguntas posibles con respuestas complejas.
  - Promoción de la autogestión emocional.
  - El valor del colectivo.
  - Espacios participativos de autonomía y recuperación.
4. Movimientos sociales y salud mental.
  - ¿Lo social y lo comunitario tienen que ser elementos desligados de las capturas nosológicas de la clínica biomédica?
  - La mirada desde la perspectiva interseccional
  - La noción de inclusión activa. La participación en la toma de decisiones.
  - De usuarios asistidos, a participantes activos I
5. Una inclusión social activa. El activismo posible en las personas con problemas de salud mental
  - La dimensión política de la salud y la dimensión saludable de la política
  - La construcción colectiva de otras identidades posibles. La identificación con una reivindicación de derechos.

**Módulo:** M4. Salud Mental Colectiva 2: Ejes para una recuperación posible

**ECTS:** 4

**Duración:** 40 h.

**Contenido:**

1. Itinerarios: De un esquema centrado en la enfermedad y la asistencia, al desarrollo de nuevas modalidades que plantean la revalorización del sujeto como eje de su recuperación terapéutica.
  - Herramientas para el trabajo en grupo.
  - La construcción/generación de dispositivos de resonancias para lo grupal/común/colectivo.
  - De los roles posibles. Hacia una crítica de las dinámicas jerárquicas de los procesos de salud.

2. Planificación y cuidados centrados en la persona. La participación de los afectados en sus propios itinerarios de recuperación.
  - Dinámicas de participación.
  - La noción de grupo.
  - Trabajo en grupo. De los roles posibles.
  - La relación en los cuidados.
  - Violencia, sufrimiento y maltrato en las Instituciones.
  - La Vida des-habitada
  - El estigma como proceso de deshistorización
  - Identidad y diagnóstico
3. Estrategias profanas y modelos de autoatención, hacia una revalorización de los saberes subjetivos de la aflicción.
  - Herramientas y tecnologías terapéuticas como resultado de una elaboración colectiva entre afectados, familiares y profesionales.
  - Des-enfermar la identidad. Hacia una arqueología de la subjetividad
  - La noción de "Agency" (A.Gramsci) como la capacidad de actuar del sujeto.
  - Territorios liminares como generadores de nuevas identidades, nuevas prácticas saludables.
  - Espacios que están más allá de la semántica médica. Los vínculos más allá de las etiquetas diagnósticas.
4. Los vínculos en el interior de los procesos: Hacia una articulación simétrica y complementaria entre roles y funciones en salud mental.
  - La dimensión simbólica del cuerpo y sus narrativas. Usos políticos del cuerpo.
  - Diversidad funcional y salud mental. De comorbilidades o experiencias radicales de la diferencia.
5. El trabajo con personas en situación de calle.
  - Marco de acción y construcción compartida de las estrategias de abordaje.

**Módulo:** M5. Talleres vivenciales-participativos

**ECTS:** 4

**Duración:** 40 h.

**Contenido:**

1. Teatro, artes y salud mental. (Cuerpo en movimiento)
  - Teatro y salud mental.
  - Taller/experiencia para reflexionar corporalmente sobre.
    - a) La complejidad del fenómeno del sufrimiento mental y las personas que lo sufren.
    - b) La complejidad de las relaciones entre los trabajadores

- profesionales y las instituciones en las cuales se enmarca su labor.
- La dimensión corporal.
- La dimensión expresiva.
- Ponerse en la piel de los otros.
- El teatro del oprimido y otras técnicas posibles
- Vulnerabilidad y creatividad.
- Desterapeutizar las artes. La dimensión colectiva y política de lo artístico.
- Procesos colectivos creativos. La performance artística como instancia reivindicativa.
- Desenfermar identidades II.

**Módulo:** M6. Pensar y construir la salud desde lo social y lo cultural

**ECTS:** 5

**Duración:** 50 h.

**Contenido:**

1. Antropología de la salud mental. Narrativas, experiencias y contextos.
  - Aportas de la Antropología de la salud.
  - Perspectivas desde la Etnopsiquiatría y otras aportaciones etnográficas.
  - La noción de Modelos Explicativos.
2. Pedagogía Crítica y salud mental.
  - Pedagogía crítica en salud mental. El rol del profesional como exegeta o descodificador de sentidos y otras aportaciones.
3. Cuerpo y locura: Experiencias encarnadas y corporalidad.
  - Territorios de alteridad y salud mental colectiva
  - Transexualidades
  - Pedagogía crítica en salud mental.
  - Cuerpo y locura: Experiencias encarnadas y corporalidad.
4. Adolescencia, juventud y salud mental
  - De la construcción colectiva y participativa de buenas prácticas en salud mental adolescente. De la evitación de los servicios. Razones y propuestas para mejores prácticas.
5. Procesos participativos con jóvenes y adolescentes en el campo de la salud mental.
  - Estrategias profanas para afrontar la adversidad.
  - Herramientas: Guía de Buenas prácticas en salud mental adolescente.
  - Locura en el cuerpo o el cuerpo de la locura. Itinerarios corporales del sufrimiento mental.

**Módulo:** M7. Experiencias innovadoras en el ámbito de la Salud mental

**ECTS:** 4

**Duración:** 40 h.

**Contenido:**

1. Radio "La Colifata", primera emisora realizada desde un hospital Psiquiátrico en Argentina.
  - Herramientas, dinámicas, procesos y modelos posibles para la creación de un dispositivo participativo y colectivo en salud mental. (I)
2. Radio Nikosia, primera emisora en Cataluña y España realizada por personas con problemas de salud mental.
  - La posibilidad del decir.
  - La radio como espacio para la palabra velada.
  - El poder y otras consecuencias directas del hacer radiofónico.
  - La creación colectiva de contenidos y prácticas.
  - Nuevos contextos de posibilidad para la locura.
  - Herramientas, dinámicas, procesos y modelos posibles para la creación de un dispositivo participativo y colectivo en salud mental.(II)
3. Interoices.
  - Darle un lugar a las voces en salud mental. Herramientas y trabajos en grupo.
4. Ocio, Salud Mental y Diversidad Funcional
  - La noción de ocio a debate. ¿De entretener a concienciar?
5. Derechos humanos y Salud Mental.
  - Derechos humanos. ¿Por qué todavía es una asignatura pendiente?



Con el apoyo de:



COL·LEGI OFICIAL  
DE TREBALL SOCIAL  
DE CATALUNYA



COL·LEGI OFICIAL  
INFERMERES I INFERMERS  
BARCELONA



Col·legi Oficial de  
Psicologia de Catalunya

COTOC



Col·legi de Terapeutes  
Ocupacionals de Catalunya



Fundación URV. Centro de Formación Permanente

Av Onze de Setembre, 112. 43203 REUS

Tel.: 977 779 950 Fax: 977 310 113

[formacio@fundacio.urv.cat](mailto:formacio@fundacio.urv.cat)

[www.fundacio.urv.cat/formacio](http://www.fundacio.urv.cat/formacio)