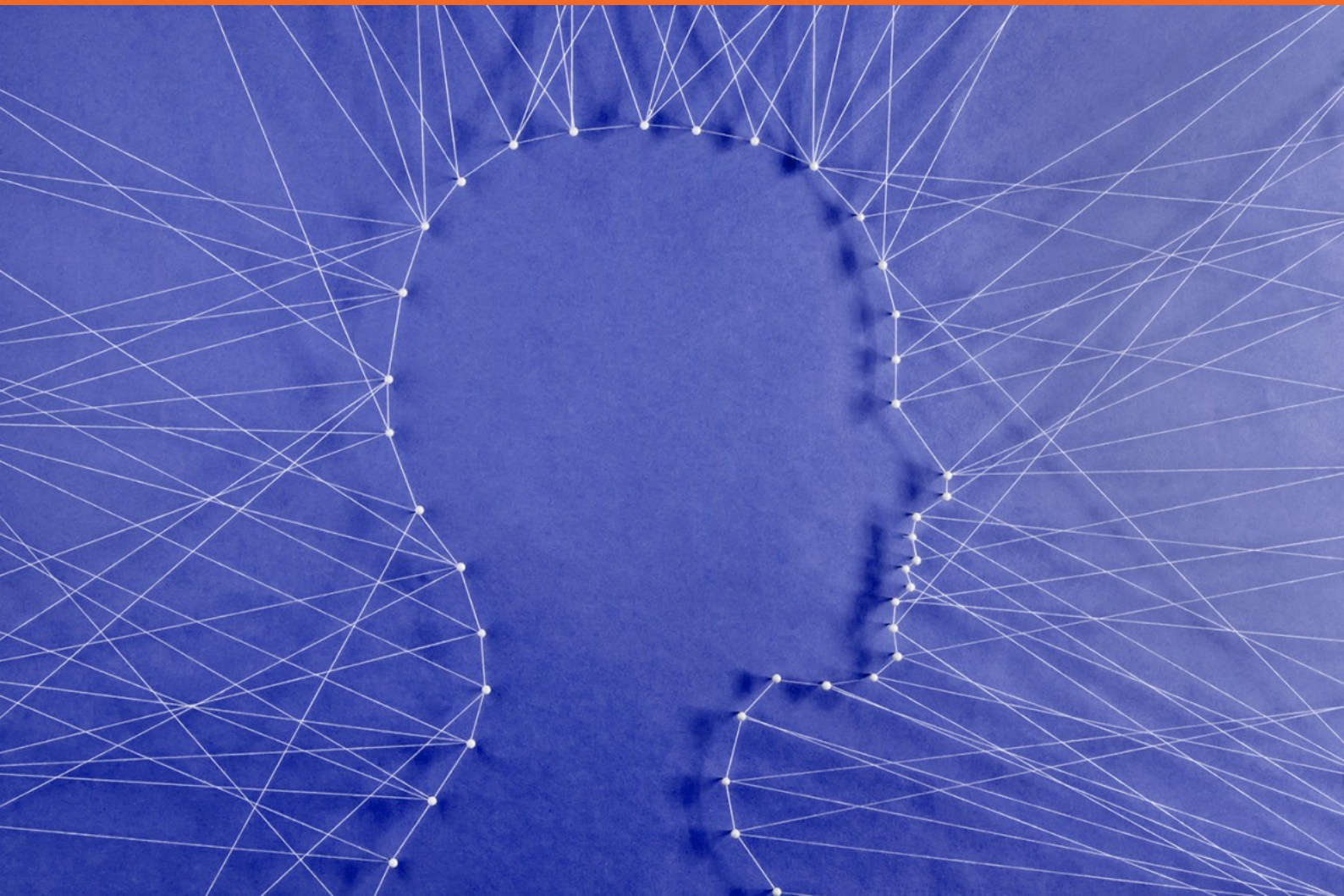




UNIVERSITAT
ROVIRA I VIRGILI

FUNDACIÓ URV
CENTRE DE FORMACIÓ PERMANENT

Diploma de Posgrado en Salud Mental Colectiva



Ficha Técnica

Código:

EPSAMEMCS-M2-2018-2

Título al que da derecho:

Diploma de Posgrado

Dirigido a:

Profesionales del ámbito de la salud y las ciencias sociales con especial interés en las temáticas relativas a la salud mental

Objetivos:

Formar profesionales expertos en la creación y el desarrollo de dispositivos y herramientas participativas en el ámbito de la rehabilitación y atención en salud mental. Expertos en el funcionamiento de procesos de intervención e inclusión social con perspectiva multidisciplinaria y en constante vinculación con la comunidad.

Itinerario formativo:

(Módulo 7) [Experiencias Innovadoras en el Ámbito de la Salud Mental](#)

Salidas profesionales:

1. Coordinar grupos de trabajo en salud colectiva
2. Liderar procesos de participación y construcción de la salud mental colectiva
3. Crear y desarrollar proyectos de intervención directa en el campo de la salud mental colectiva
4. Coordinar la apertura, en dispositivos de salud ya existentes, a las recomendaciones de la salud colectiva
5. Coordinar espacios de intervención directa y atención en el campo de la salud mental desde una aproximación de salud colectiva
6. Trabajar en dispositivos de la red de salud mental
7. Trabajar en proyectos de nueva factoría orientados a mejorar la salud mental de la población

Fechas:

del 28/09/2018 al 15/10/2019

Horario:

Viernes de 18:00 a 21:00 horas - Sábados de 9:30 a 14:30 horas

Calendario del curso:

calendario-epsamemcs-madrid-2018.pdf

Ubicación:

Fundación Manantial - Calle del Poeta Esteban Villegas, 12 (MADRID)

Impartición:

semipresencial

Idiomas en que se imparte:

Español

Duración:
30 ECTS

Precio:
2250

Coordinación académica:
Martín Correa-Urquiza Vidal Freyre
Sara Toledano Márquez

Docentes:
Ángel Martínez Hernández
Martín Correa-Urquiza Vidal Freyre
Asunción Pié Balaguer
Antonio Rodríguez Masegosa
Alfredo Olivera
Miguel Missé Sánchez
Fernando Alonso Martínez
Fernando Colina Pérez
Manuel Desviat Muñoz
Rafael Huertas García-Alejo
Héctor Luna Arranz
Alberto Ortiz Lobo
Javier Segura Del Pozo
Sara Toledano Márquez
Ana Carralero Montero
Federico Suárez Gayo
Laura Martín López-Andrade
Isabel Endeiza Pedruelo
Debora Ávila Cantos
Inmaculada Casillas Tejeda
Adela Graciana García
Sergio García García

Contacto FURV:
Samantha Gascó - samantha.gasco@fundacio.urv.cat

Teléfono de contacto:
977 77 99 63

Más información:
Este curso cumple los requisitos para ser bonificado mediante [Fundación Estatal FUNDAE](#). Para más información puede dirigirse a: bonificacio@fundacio.urv.cat o llamar al 977 77 99 60.

Sesiones informativas:
13/09/2018 18:00 **UBICACIÓN:** Sala de Formación de Fundación Manantial (C/ Poeta Esteban, 12) **METRO:** Atocha Renfe/Menéendez Pelayo

Programa

Módulo:	M1. Las respuestas clínicas y sociales a la cuestión de la salud mental. Una perspectiva histórica
ECTS:	3
Duración:	30 h.
Contenido:	<ol style="list-style-type: none">1. Historia de la locura y de la Reforma Psiquiátrica.<ul style="list-style-type: none">◦ La historia de la locura y sus vinculaciones con las prácticas actuales en el campo de la salud mental. Análisis de las vinculaciones históricas entre sociedad y locura.◦ De como las sociedades se han relacionado y se relacionan con el sufrimiento mental y la "diferencia".◦ Itinerarios conceptuales: de la "locura" al "trastorno mental".◦ De la biopolítica y otras políticas. La relación sido / salud mental.◦ Las grandes reformas y sus antecedentes históricos, sociales, médicos.2. De-construcción analítica de la reforma psiquiátrica. Pasos hacia la necesidad de una reforma en movimiento constante<ul style="list-style-type: none">◦ Análisis de las articulaciones hegemónicas de la aproximación biomédica.3. Una primera introducción al campo de la Salud Colectiva<ul style="list-style-type: none">◦ Otras prácticas, otros horizontes posibles en el campo de la salud.
Módulo:	M2. Una revisión crítica de los modelos actuales de Atención en Salud Mental
ECTS:	5
Duración:	50 h.
Contenido:	<ol style="list-style-type: none">1. Análisis de la situación actual. El Modelo local.<ul style="list-style-type: none">◦ La realidad de las redes de salud mental y el sistema sanitario integrado.◦ Las aportaciones de las ciencias sociales.◦ Otros paradigmas posibles.2. Diseccionando el modelo "Bio, Psico Social" para un análisis en detalle.3. El desarrollo otros modelos posibles que incluyen el abordaje propuesto desde el campo de las ciencias psi y las ciencias sociales<ul style="list-style-type: none">◦ Primeros aportaciones desde la antropología médica.4. Otras clínicas, otros posicionamientos.<ul style="list-style-type: none">◦ Subjetivismo crítico, una respuesta a los manuales diagnósticos. Las

- violencias del diagnóstico. Hacia una clínica ampliada.
 - Una revisión crítica de los modelos actuales de Atención en Salud Mental II
5. Psiquiatría Crítica.
- Introgènes del modelo actual. Alternativas en la práctica diaria.
 - Psicopatología crítica.

Módulo: M3. Salud Mental Colectiva 1: participación, inclusión activa y ciudadanía

ECTS: 5

Duración: 50 h.

Contenido:

1. Colectivo y singular. De la retórica a la puesta en práctica de procesos participativos en Salud mental.
 - Intervención multidisciplinar.
 - La elaboración compartida y complementaria de la terapéutica.
 - De los saberes expertos y los saberes profanos. Des encuentros y posibles encuentros.
 - Significaciones y sentidos sociales/culturales del que entendemos por colectivo.
 - El colectivo en el campo de la salud.
 - La noción de aquello colectivo a través del tiempo.
 - La construcción de la singularidad.
2. De la Salud Colectiva a la Salud Mental Colectiva.
 - Intervención multidisciplinar de la retórica a la puesta en práctica de procesos participativos en Salud mental.
 - El concepto de Salud Mental Colectiva. Teoría que es práctica y viceversa.
 - Intervención multidisciplinar: La elaboración compartida y complementaria de la terapéutica.
3. Propuestas para una desinstitucionalización del sufrimiento mental
 - El trabajo en red con los recursos comunitarios del ámbito de la cultura, el ocio y la participación ciudadana.
 - El comunitario a partir de dispositivos y herramientas comunitarias.
 - ¿Estar en la comunidad significa ser comunitario? y otras preguntas posibles con respuestas complejas.
 - Promoción de la autogestión emocional.
 - El valor del colectivo.
 - Espacios participativos de autonomía y recuperación.
4. Movimientos sociales y salud mental.
 - ¿Lo social y lo comunitario tienen que ser elementos desatados de las capturas nosológicas de la clínica biomédica?

- La noción de inclusión activa. La participación en la toma de decisiones.
 - De usuarios asistidos, a participantes activos I
5. Una inclusión social activa. El activismo posible en las personas con problemas de salud mental
- La dimensión política de la salud y la dimensión saludable de la política
 - La construcción colectiva otras identidades posibles. La identificación con una reivindicación de derechos.

Módulo: M4. Salud Mental Colectiva 2: Ejes para una recuperación posible

ECTS: 4

Duración: 40 h.

Contenido:

1. Itinerarios: De un esquema centrado en la enfermedad y la asistencia, al desarrollo de nuevas modalidades que plantean la revalorización del sujeto como eje de su recuperación terapéutica.
 - Herramientas para el trabajo en grupo.
 - La construcción/generación de aparatos de resonancias para lo grupal/común/colectivo.
 - De los roles posibles. Hacia una crítica de las dinámicas jerárquicas de los procesos de salud.
2. Planificación y curas centradas en la persona. La participación de los afectados en sus propios itinerarios de recuperación.
 - Dinámicas de participación.
 - La noción de grupo.
 - Trabajo en grupo. De los roles posibles.
 - La relación en los cuidados.
 - Violencia, Sufrimiento y Maltrato en las Instituciones.
 - La Vida des-habitada
 - El estigma como proceso de deshistorización
 - Identidad y diagnóstico
3. Estrategias profanas y modelos de autoatención, hacia una revalorización de los saberes subjetivos de la aflicción.
 - Herramientas y tecnologías terapéuticas como resultado de una elaboración colectiva entre afectados, familiares y profesionales.
 - Des-enfermar la identidad. Hacia una arqueología de la subjetividad
 - La noción de "Agency" (A.Gramsci) como la capacidad de actuar del sujeto.
 - Territorios liminares como generadores de nuevas identidades, nuevas prácticas saludables.

- Espacios que están más allá de la semántica médica. Los vínculos más allá de las etiquetas diagnósticas.
- 4. Los vínculos en el interior de los procesos: Hacia una articulación simétrica y complementaria entre roles y funciones en salud mental.
 - La dimensión simbólica del cuerpo y sus narrativas. Usos políticos del cuerpo.
 - Diversidad funcional y salud mental. De comorbilidades o experiencias radicales de la diferencia.
- 5. El trabajo con personas en situación de calle.
 - Marco de acción y construcción compartida de las estrategias de abordaje.

Módulo: M5. Talleres vivenciales-participativos

ECTS: 4

Duración: 40 h.

Contenido:

1. Teatro, artes y salud mental. (Cuerpo en movimiento)
 - Teatro y salud mental.
 - Taller/experiencia para reflexionar corporalmente sobre:
 - a) La complejidad del fenómeno del sufrimiento mental y las personas que lo sufren.
 - b) La complejidad de las relaciones entre los trabajadores profesionales y las instituciones en las cuales se enmarca su labor.
 - La dimensión corporal.
 - La dimensión expresiva.
 - Ponerse en la piel de los otros.
 - El teatro del oprimido y otras técnicas posibles
 - Vulnerabilidad y creatividad.
 - Desterapeutizar las artes. La dimensión colectiva y política del artístico.
 - Procesos colectivos creativos. La performance artística como instancia reivindicativa.
 - Desenfermar identidades II.

Módulo: M6. Pensar y construir la salud desde lo social y lo cultural

ECTS: 5

Duración: 50 h.

Contenido:

1. Antropología de la salud mental. Narrativas, experiencias y contextos.

- Aportas de la Antropología de la salud.
 - Perspectivas desde la Etnopsiquiatría y otras aportaciones etnográficas.
 - La noción de Modelos Explicativos.
2. Pedagogía Crítica y salud mental.
 - Pedagogía crítica en salud mental. El rol del profesional como exegeta o descodificador de sentidos y otras aportaciones.
 3. Cuerpo y locura: Experiencias encarnadas y corporalidad.
 - Territorios de alteridad y salud mental colectiva
 - Transexualidades
 - Pedagogía crítica en salud mental.
 - Cuerpo y locura: Experiencias encarnadas y corporalidad.
 4. Adolescencia, juventud y salud mental
 - De la construcción colectiva y participativa de buenas prácticas en salud mental adolescente. De la evitación de los servicios. Razones y propuestas para mejores prácticas.
 5. Procesos participativos con jóvenes y adolescentes en el campo de la salud mental.
 - Estrategias profanas para afrontar la adversidad.
 - Herramientas: Guía de Buenas prácticas en salud mental adolescente.
 - Locura en el cuerpo o el cuerpo de la locura. Itinerarios corporales del sufrimiento mental.

Módulo:	M7. Experiencias innovadoras en el ámbito de la Salud mental
ECTS:	4
Duración:	40 h.
Contenido:	<ol style="list-style-type: none"> 1. Radio "La Colifata", primera emisora realizada desde un hospital Psiquiátrico en Argentina. <ul style="list-style-type: none"> ◦ Herramientas, dinámicas, procesos y modelos posibles para la creación de un dispositivo participativo y colectivo en salud mental. (I) 2. Radio Nikosia, primera emisora en Cataluña y España realizada por personas con problemas de salud mental. <ul style="list-style-type: none"> ◦ La posibilidad del decir. ◦ La radio como espacio para la palabra velada. ◦ El poder y otras consecuencias directas del hacer radiofónico. ◦ La creación colectiva de contenidos y prácticas. ◦ Nuevos contextos de posibilidad para la locura. ◦ Herramientas, dinámicas, procesos y modelos posibles para la creación de un dispositivo participativo y colectivo en salud

mental.(II)

3. Intervoces.

- Darle un lugar a las voces en salud mental. Herramientas y trabajos en grupo.

4. Ocio, Salud Mental y Diversidad Funcional

- La noción de ocio a debate. ¿De entretener a concienciar?

5. Derechos humanos y Salud Mental.

- Derechos humanos. ¿Por qué todavía es una asignatura pendiente?



Fundación URV. Centro de Formación Permanente

Av Onze de Setembre, 112. 43203 REUS

Tel.: 977 779 950 Fax: 977 310 113

formacio@fundacio.urv.cat

www.fundacio.urv.cat/formacio